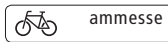
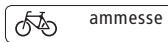


Entrata nella zona pedonale con biciclette ed e-Bike non targate (max 500w) e monopattini elettrici

- Biciclette e monopattini senza motore ammessi
- Precedenza ai pedoni
- Velocità: a passo d'uomo



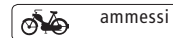
Veicoli elettrici con velocità max. 20 km/h o 25 km/h con pedalata assistita sono ammessi unicamente se la segnaletica riporta la tavola complementare. Le biciclette con motore elettrico fino a 500w e i monopattini elettrici possono accedere alla strada o zona pedonale **con motore acceso**. Le e-Bike (+500w) e i ciclomotori possono accedere alla strada o zona pedonale solo **con motore spento**.



Entrata nella zona pedonale con e-Bike targate (max 1000w) e ciclomotori

Veicoli elettrici con velocità max. 30 km/h o 45 km/h con pedalata assistita sono ammessi unicamente se la segnaletica riporta la tavola complementare.

Le e-Bike con motore elettrico (+500w / max 1000w) e i ciclomotori possono accedere alla strada o zona pedonale **con motore acceso**.



Segnaletica stradale

«Senso unico con circolazione limitata in senso inverso» designa le strade a senso unico sulle quali è ammessa una circolazione limitata in senso inverso (esempio biciclette).



«Strada senza uscita» designa le strade a fondo chiuso. Se, al suo termine, la strada prosegue con una ciclo-pista o una strada pedonale, il segnale può essere integrato con appositi simboli.

«Divieto generale di circolazione nelle due direzioni» valido per tutti i veicoli. Fanno eccezione i velocipedi e i ciclomotori e le motociclette spinte a mano. I ciclomotori e le motociclette devono avere il motore spento.

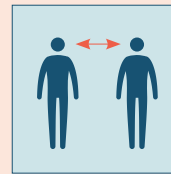


Ciclopista obbligatoria per e-Bike e biciclette



Teniamo le distanze anche in bicicletta

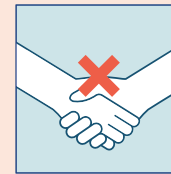
#distantiripartiamo



Tenersi a distanza



Evitare gli assembramenti



Evitare le strette di mano

♥ DISTANTI MA VICINI
PROTEGGIAMOCI.ANCORA. ♥

Regole e informazioni per e-Bike e biciclette

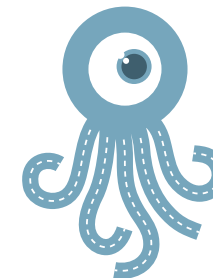
Strade sicure 6500 Bellinzona

tel. +41 91 814 67 42

di-strade.sicure@ti.ch



ti Dipartimento delle istituzioni



STRADE SICURE

www.stradesicure.ch

ti Dipartimento delle istituzioni

Regole generali sulla strada per e-Bike e biciclette



Mantenere una distanza di sicurezza dal margine della carreggiata. (Non esiste una distanza minima).



Il sorpasso a destra non è autorizzato. Superare altri veicoli a destra (senza cambio di corsia) è consentito solo se c'è spazio sufficiente: attenzione all'angolo cieco delle auto, sia a destra sia a sinistra.



Guardare sempre indietro prima di segnalare e svoltare a sinistra.



Segnalare con la mano ogni cambiamento di direzione.



Prestare attenzione se si circola sulle linee bianche o gialle. Se bagnate possono essere scivolose.



Vestirsi in modo chiaro, con inserti o con elementi catarifrangenti. Vedere ed essere visti.



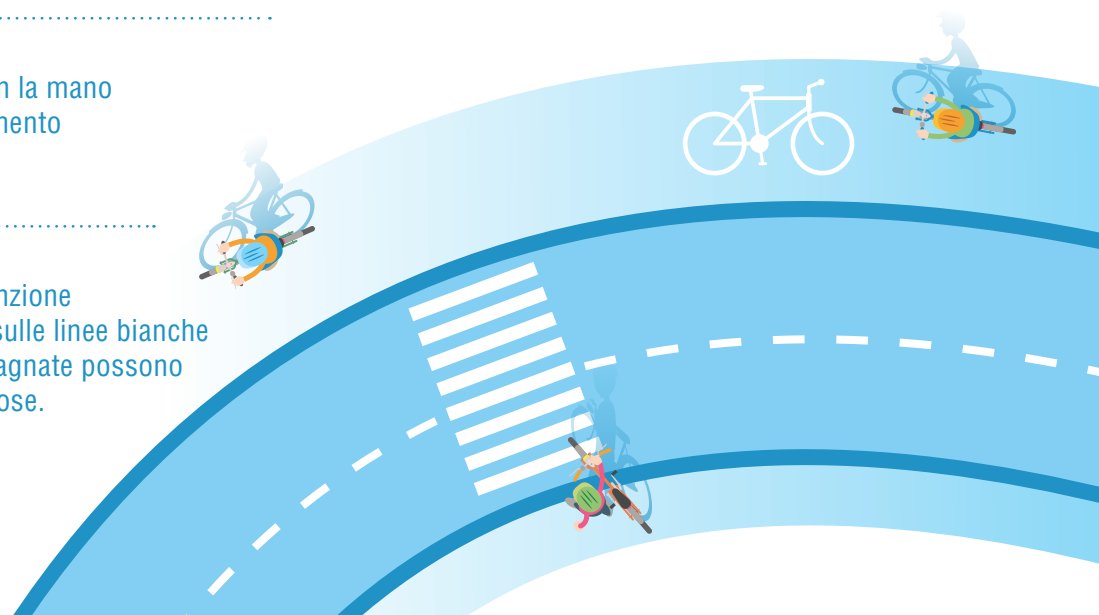
Si consiglia di tenersi a una distanza di almeno 70 cm dalle automobili parcheggiate. Attenzione all'apertura improvvisa di una portiera.



Indossare correttamente il casco. Per e-Bike di potenza superiore ai 500w il casco è obbligatorio.



Mai circolare nei parcheggi liberi destinati alle auto.



Comportamento sui sentieri di montagna per e-Mountain bike

- Le montagne e i sentieri sono di tutti
- Una buona educazione permette di convivere in modo sereno
- Nell'incrociare dei pedoni, avvisare per tempo dell'arrivo, così non saranno sorpresi
- Adattare e ridurre la velocità in prossimità di curve o in presenza di persone e animali
- Stare sempre attenti alla segnaletica stradale!

Mountain bike Equipaggiamento consigliato

- ▶ Casco
- ▶ Occhiali da sport
- ▶ Guanti integrali
- ▶ Protezioni
- ▶ Abbigliamento funzionale contro le intemperie
- ▶ Scarpe con soles ben profilate per i tratti a piedi
- ▶ Kit di riparazione e di pronto soccorso
- ▶ Cellulare, carte attuali
- ▶ Zaino
- ▶ Numeri per le emergenze



4.50.3 Indicatore di direzione
«Percorso per Mountain-Bikes» (Esempio) (art. 54)