



Verkehrsunfallstatistik 2020

Sarnen, 10. März 2021



Kanton
Obwalden

Sicherheits- und Justizdepartement SJD
Kantonspolizei KAPO

Erläuterungen zur Verkehrsunfallstatistik 2020 des Kantons Obwalden

In der Schweiz wurden im vergangenen Jahr 48'662 Verkehrsunfälle polizeilich registriert. Im Kanton Obwalden waren dies 235, 12 weniger als im Vorjahr. Obwohl die Verkehrsdichte stetig zunimmt, stagnieren die Verkehrsunfälle auf durchschnittlichem Niveau der letzten Jahre. Wie im vergangenen Jahr schon wurde eine Person tödlich verletzt. Die Strassen im Kanton Obwalden sind nach wie vor sehr sicher.

Die Unfallzahlen im Kanton Obwalden sanken nur leicht. Sie befinden sich mit 235 (Vorjahr 249) polizeilich rapportierten Verkehrsunfällen im Durchschnitt der letzten Jahre.

Insgesamt wurde 1 Person getötet, 11 schwer und 74 leicht verletzt. Die Anzahl Schwerverletzter nahm von 8 im Vorjahr auf 11 zu. Die Anzahl der Leichtverletzten sank zum Vorjahr um 6 Personen.

Bezüglich örtlicher Verteilung wurden im Innerortsbereich 77 (Vorjahr 96) und im Ausserortsbereich inkl. Autostrasse 158 (Vorjahr 153) Unfälle polizeilich rapportiert. Die Hauptunfallursachen für die Verkehrsunfälle liegen wie in den Vorjahren bei Unaufmerksamkeit / Ablenkung, welche oft mit ungenügendem Abstand einhergeht, überhöhter Geschwindigkeit, Alkoholkonsum und Vortrittsmissachtung. Grundsätzlich allesamt Unfallursachen, die vermieden werden könnten.

Die Verkehrsdichte nimmt seit Jahren auf allen Verkehrsträgern stetig zu. Während der COVID-Pandemie reduzierte sich der Anteil am ausländischen Tourismusverkehr merklich, was sich im Unfallgeschehen widerspiegelte. Das veränderte inländischen Freizeitverhalten hingegen, sorgte insbesondere an den Wochenenden und während den Ferien für Mehrverkehr. Letzterer war insbesondere in den Naherholungsgebieten und auf den Pässstrassen spürbar.

Die Strassen im Kanton Obwalden sind nach wie vor sehr sicher. Neben Präventionsaktionen wird die Polizei auch weiterhin in allen relevanten Bereichen Kontrollen durchführen.

In der Unfallstatistik nicht erfasst sind rund 150 gemeldete Bagatellunfälle. Dabei handelt es sich um rund 50 Ereignisse, welche teils über das europäische Unfallprotokoll erfasst wurden oder bei denen der Schadensverursacher bei Parkschäden nicht ermittelt werden konnte. Dazu kommen rund 100 Tierunfälle mit angefahrenen Wild-, Nutz- und Heimtieren.

Verkehrsoffer

Wie im Vorjahr verunfallte im Jahr 2020 eine Person tödlich. Dabei handelte es sich um einen Selbstunfall eines 29-jährigen Motorradlenkers, welcher an einem Frühlingsabend die Herrschaft über sein Motorrad verlor und mit einer Gebäudefassade kollidierte.

Unfallursache Faktor „Mensch“

Wie in den vergangenen Jahren und auch verglichen mit der gesamten Schweiz waren „Unaufmerksamkeit und Ablenkung, meist in Verbindung mit ungenügendem Abstand oder Missachten Vortritt“, sowie „Nichtanpassen der Geschwindigkeit an die Strassenverhältnisse oder der signalisierten Höchstgeschwindigkeit“ wiederum die häufigsten Unfallursachen. Die Unfallursache „Zustand der Person (Alkohol, Betäubungsmittel, Medikamente, Müdigkeit, etc.)“ ist mit 21 Fällen (Vorjahr 34) nach wie vor hoch.

Bei den Unfalltypen stehen „Schleuder- und Selbstunfälle“ wiederum an erster Stelle, gefolgt von „Auffahrunfälle“, und „Ein- oder Abbiegeunfälle“.

Fussgänger / Fussgängerstreifen

Gesamthaft wurden 3 Fussgängerunfälle polizeilich aufgenommen. Dabei wurde eine Person leicht verletzt.

Fahrräder

Im vergangenen Jahr wurden 12 Verkehrsunfälle mit Fahrrädern registriert. Dies ist eine Abnahme von 8 gegenüber dem Vorjahr. Stark zunehmend auf unseren Strassen sind E-Bikes. Dieser Trend spiegelt sich hinsichtlich einem erhöhten Unfallgeschehen nicht wieder. Bei den langsamen E-Bikes liegen die Zahlen im Durchschnitt der letzten 5 Jahre (4), bei den schnellen E-Bikes etwas darüber (3, Vorjahr 2).

Örtlichkeiten

Rund 67% aller Verkehrsunfälle ereigneten sich ausserorts auf Haupt-, Neben- und Autostrassen. Verglichen mit dem Vorjahr sind die Zahlen bei allen Verkehrsträgern beinahe identisch. Alleine auf der Autostrasse A8 wurden 62 Verkehrsunfälle (26% aller Unfälle) polizeilich rapportiert. In Verbindung mit Unaufmerksamkeit oder Ablenkung waren dies hauptsächlich Auffahrunfälle oder Kollisionen mit der provisorischen Mittelleitplanke. Der grosse Anteil der Verkehrsunfälle entlang der A8 ist mit der hohen Verkehrsdichte während den Stosszeiten erklärbar.

Prävention im Sinne der Verkehrssicherheit und polizeiliche Tätigkeit im Jahr 2021

Viele Faktoren beeinflussen die Verkehrssicherheit. So zum Beispiel die Verlangsamung aufgrund der stetigen Verkehrszunahme, punktuelle bauliche Anpassungen am Strassenkörper, Geschwindigkeitsbeschränkungen und -kontrollen, verbesserte Fahrzeugtechnik und Ausbildung der Verkehrsteilnehmenden bis hin zu gezielten polizeilichen Kontrollen.

Auch laufend koordinierte und teils wiederkehrende Präventionskampagnen tragen ihren Teil zur Sicherheit bei. Diese Kampagnen werden sowohl regional als auch schweizweit durch die Polizeikorps und ihre Partner lanciert.

Mit regelmässigen und gezielten Kontrollen im Bereich der Geschwindigkeit, der Fahrfähigkeit, der Ablenkung und zum übrigen Verhalten im Strassenverkehr wird die Polizei dem Unfallgeschehen weiterhin entgegenwirken. Begleitend dazu werden weiterhin Präventionskampagnen, welche die Verkehrsteilnehmenden auf die Gefahren im Strassenverkehr sensibilisieren, veröffentlicht.

Auf die Thematik „Ablenkung im Strassenverkehr“ und "Geschwindigkeit" wird im Jahr 2021 wiederum schwerpunktmässig ein grosses Augenmerk gelegt.

Schlussbemerkungen

Unaufmerksamkeiten entscheiden darüber, ob ein Verkehrsunfall passiert oder nicht. Folglich ist jede Unaufmerksamkeit zu vermeiden. Gleichauf verhält es sich mit der Geschwindigkeit. Diese sind stets den Strassen- und Verkehrsverhältnissen anzupassen. Jeder Unfall ist einer zu viel.

Aus diesem Grund erachten wir es als ständigen Auftrag, die Unfallursachen zu analysieren und mit verschiedenen Massnahmen zur Sicherheit der Bevölkerung beizutragen.

So wird auch weiterhin wo immer möglich helfend und verkehrserziehend Einfluss genommen, sodass Widerhandlungen - und insbesondere Unfälle - im Strassenverkehr verhindert werden können.

Sarnen, 10. März 2021

KANTONSPOLIZEI



Lt Martin Kathriner
Leiter Verkehrs- und Sicherheitspolizei

Seit dem 1. Januar 2011 werden die Statistikzahlen in der Schweiz einheitlich aufgenommen und ausgewertet, damit ist der direkte Vergleich mit früher erhobenen Daten nur bedingt möglich.

Zu beachten ist zudem, dass einige Kantone nicht polizeilich aufgenommene Bagatellunfälle, welche teils über das europäische Unfallprotokoll erfasst wurden sowie Tierunfälle, zu den Verkehrsunfallzahlen dazuzählen. Dies sollte bei allfälligen Vergleichen mit anderen Kantonen berücksichtigt werden.

Übersicht Statistikzahlen ab 1992

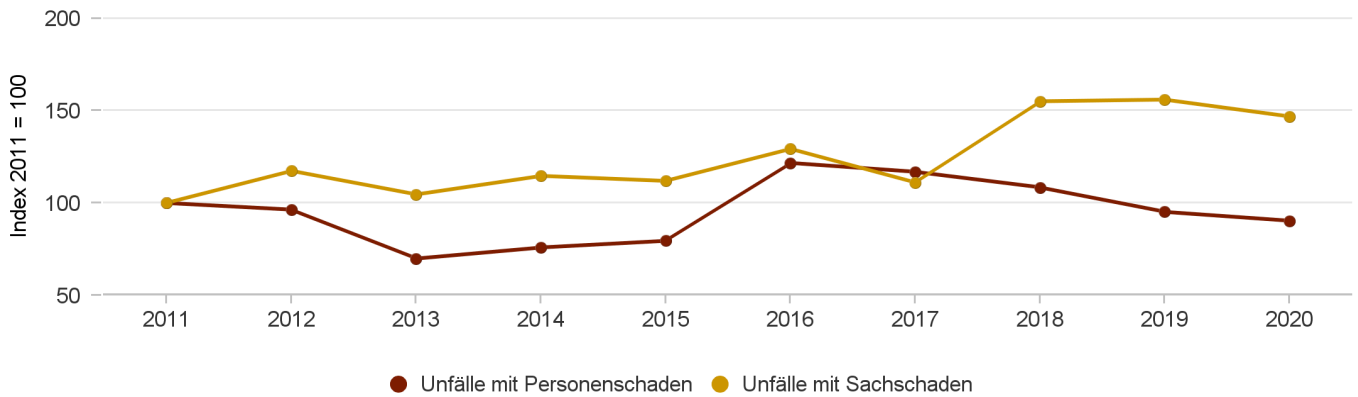
Jahr	Unfälle	Tote	Verletzte	Total eingelöste Fahrzeuge	davon Personenwagen
1992	370	7	144	17'566	12'891
1993	417	6	121	17'927	13'134
1994	369	6	128	18'469	13'532
1995	367	3	111	19'163	13'945
1996	333	6	112	17'541	12'959
1997	296	1	107	20'238	14'628
1998	318	6	141	20'769	14'839
1999	294	2	102	21'804	15'543
2000	250	5	106	22'259	15'826
2001	306	3	142	22'927	16'233
2002	224	0	103	23'582	16'651
2003	291	2	130	24'141	16'987
2004	236	3	121	24'422	17'189
2005	226	5	102	24'321	17'220
2006	207	0	122	24'488	17'297
2007	237	4	123	25'156	17'725
2008	200	1	111	25'448	17'932
2009	238	2	131	26'563	18'782
2010	204	6	113	27'458	19'542
2011	192	3	97	28'179	20'110
2012	208	1	95	28'998	20'701
2013	172	4	78	29'505	21'091
2014	188	2	78	30'056	21'454
2015	188	1	119	30'612	21'771
2016	242	2	109	31'082	22'042
2017	218	5	116	31'518	22'288
2018	259	1	102	32'025	22'624
2019	249	1	88	32'398	22'884
2020	235	1	85	32'843	23'117

Kantonspolizei
 Foribach, 6060 Sarnen
 Postfach 1561, 6061 Sarnen
 Tel. 041 666 65 00
 kapo@ow.ch
 www.ow.ch



Unfälle

nach Unfallfolgen

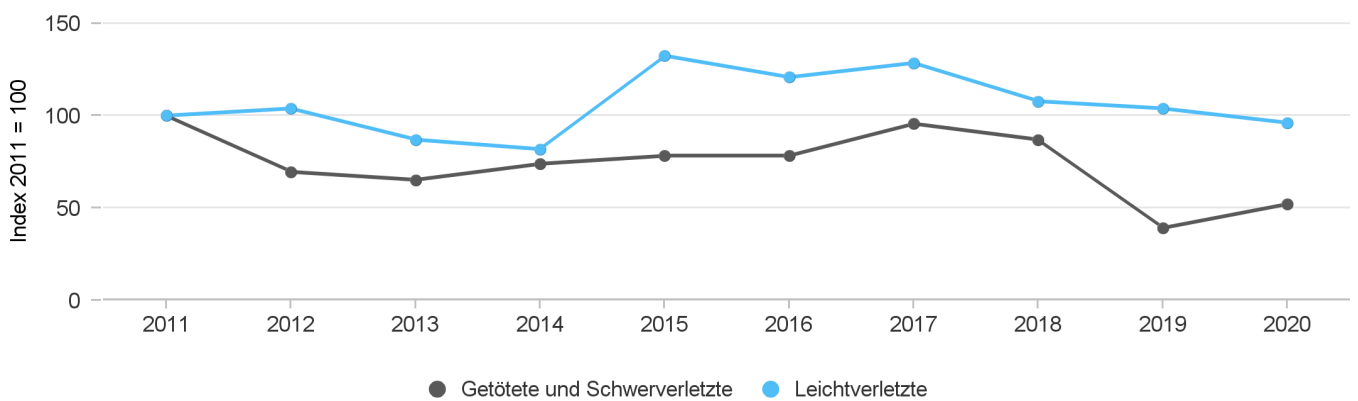


	2011	2012	2013	2014	2015	2016	2017	2018	2019	2020
Total Unfälle	192	208	172	188	188	242	218	259	249	235
Unfälle mit Sachschaden	109	128	114	125	122	141	121	169	170	160
Unfälle mit Personenschaden	83	80	58	63	66	101	97	90	79	75
Unfälle mit Getöteten	2	1	2	2	1	2	4	1	1	1
Unfälle mit Schwerverletzten	20	14	9	13	13	16	17	19	7	11
mit lebensbedrohlich Verletzten ¹	N/A	N/A	N/A	N/A	0	2	2	0	0	2
mit erheblich Verletzten ¹	N/A	N/A	N/A	N/A	13	14	15	19	7	9
Unfälle mit Leichtverletzten	61	65	47	48	52	83	76	70	71	63

N/A: nicht verfügbar

Verunfallte

nach Unfallfolgen



	2011	2012	2013	2014	2015	2016	2017	2018	2019	2020
Total Verunfallte	100	96	82	80	120	111	121	103	89	86
Getötete	3	1	4	2	1	2	5	1	1	1
Schwerverletzte	20	15	11	15	17	16	17	19	8	11
lebensbedrohlich Verletzte ¹	N/A	N/A	N/A	N/A	0	2	2	0	0	2
erheblich Verletzte ¹	N/A	N/A	N/A	N/A	17	14	15	19	8	9
Leichtverletzte	77	80	67	63	102	93	99	83	80	74

N/A: nicht verfügbar

¹ Zahlen für lebensbedrohlich Verletzte und erheblich Verletzte erst ab 2015 verfügbar



Unfälle und Verunfallte

nach Unfallfolgen und Gemeinde

	Unfälle mit Sachschaden	Unfälle mit Personenschaden	Getötete	Schwer-verletzte	davon		
					lebensbedrohlich Verletzte ¹	erheblich Verletzte ¹	Leichtverletzte
Total	160	75	1	11	2	9	74
Alpnach	40	20	0	1	0	1	22
Engelberg	10	3	0	0	0	0	3
Giswil	8	8	0	1	0	1	8
Kerns	23	11	1	2	1	1	9
Lungern	13	11	0	3	1	2	11
Sachseln	15	5	0	2	0	2	5
Sarnen	51	17	0	2	0	2	16

N/A: nicht verfügbar

¹ Zahlen für lebensbedrohlich Verletzte und erheblich Verletzte erst ab 2015 verfügbar

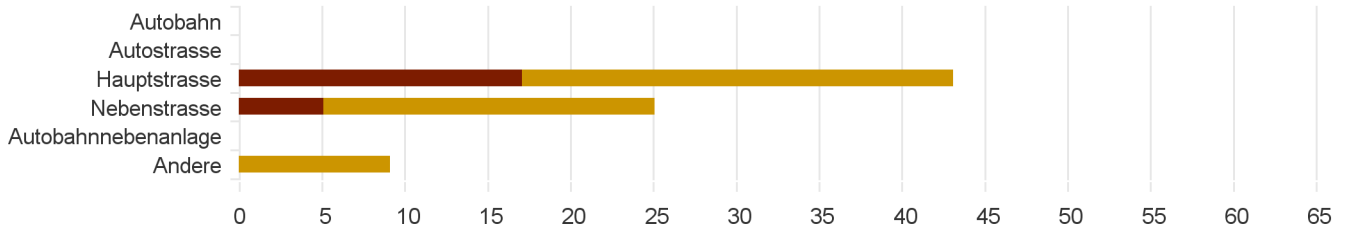
© ASTRA, Bericht 110, aktualisiert am 23.02.2021



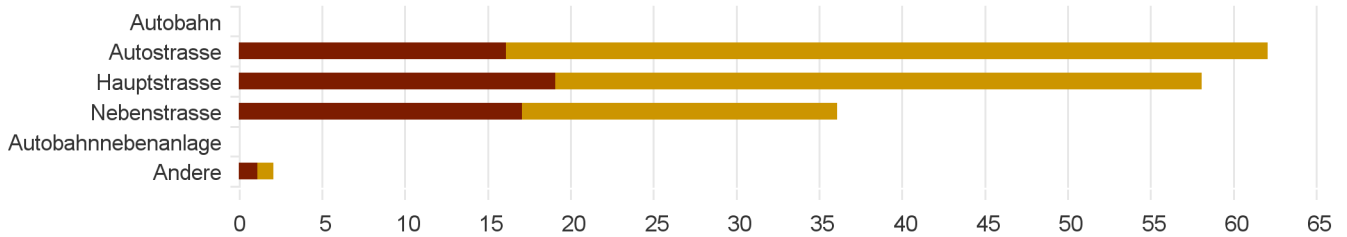
Unfälle

nach Unfallfolgen, Strassenart und Ortslage

Innerorts



Ausserorts



■ Unfälle mit Personenschaden ■ Unfälle mit Sachschaden

Unfälle und Verunfallte

nach Unfallfolgen, Strassenart und Ortslage

	Unfälle mit Sachschaden	Unfälle mit Personenschaden	Getötete	Schwer-verletzte	davon		
					lebens-bedrohlich Verletzte ¹	erheblich Verletzte ¹	Leicht-verletzte
Total	160	75	1	11	2	9	74
Autobahn	0	0	0	0	0	0	0
Autostrasse	46	16	0	1	0	1	19
Autobahnnebenanlage	0	0	0	0	0	0	0
Hauptstrasse	65	36	1	5	1	4	34
<i>davon innerorts</i>	26	17	1	1	0	1	16
<i>davon ausserorts</i>	39	19	0	4	1	3	18
Nebenstrasse	39	22	0	5	1	4	19
<i>davon innerorts</i>	20	5	0	0	0	0	5
<i>davon ausserorts</i>	19	17	0	5	1	4	14
Andere	10	1	0	0	0	0	2
<i>davon innerorts</i>	9	0	0	0	0	0	0
<i>davon ausserorts</i>	1	1	0	0	0	0	2

nach Unfallfolgen und Ortslage

	Unfälle mit Sachschaden	Unfälle mit Personenschaden	Getötete	Schwer-verletzte	davon		
					lebens-bedrohlich Verletzte ¹	erheblich Verletzte ¹	Leicht-verletzte
Total	160	75	1	11	2	9	74
Innerorts	55	22	1	1	0	1	21
Ausserorts	105	53	0	10	2	8	53

N/A: nicht verfügbar

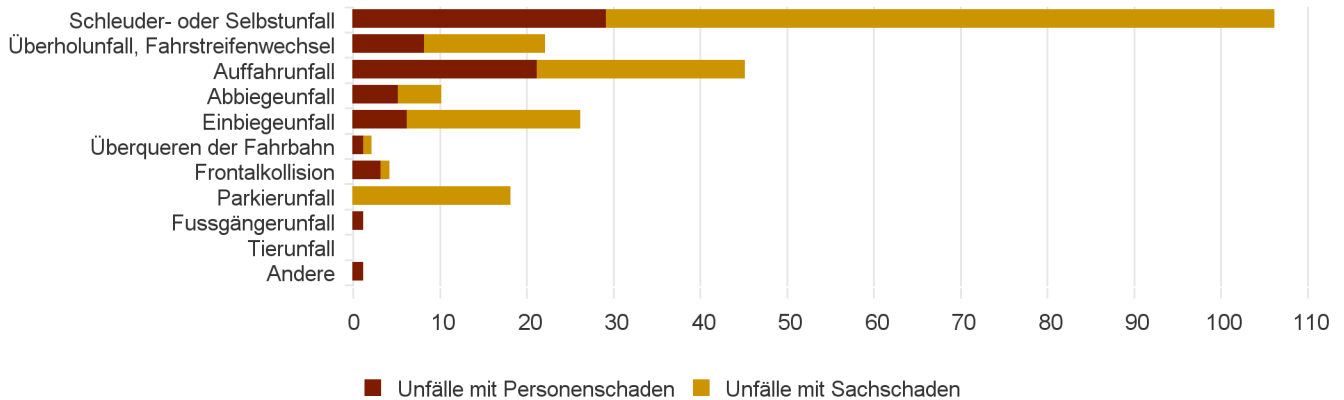
¹ Zahlen für lebensbedrohlich Verletzte und erheblich Verletzte erst ab 2015 verfügbar



Strassenverkehrsunfall-Statistik
Übersicht: Unfalltypengruppen
 OW; 2020

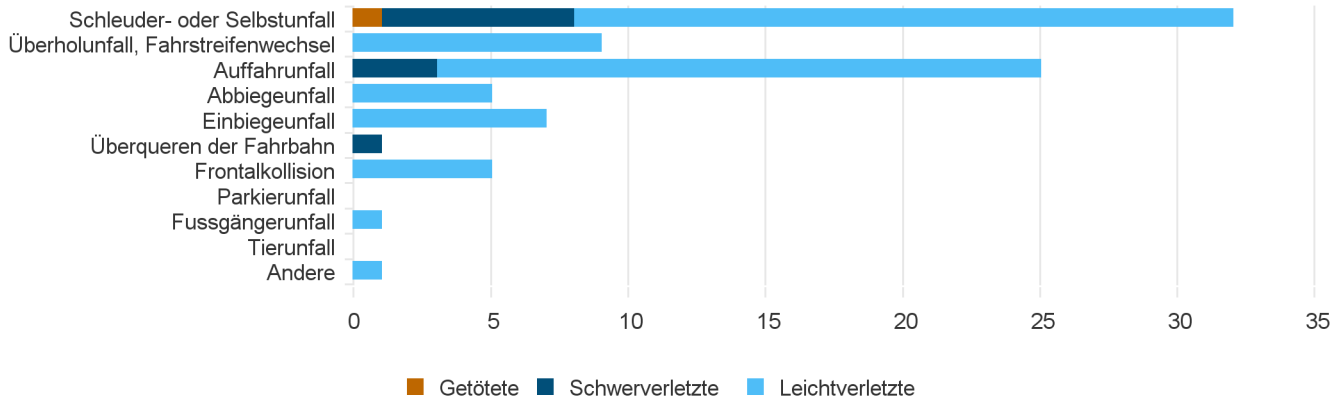
Unfälle

nach Unfallfolgen und Gruppen der Unfalltypen



Verunfallte

nach Unfallfolgen und Gruppen der Unfalltypen



Unfälle und Verunfallte

nach Unfallfolgen und Gruppen der Unfalltypen

	Unfälle mit Sachschaden	Unfälle mit Personenschaden	Getötete	Schwerverletzte	davon		
					lebensbedrohlich Verletzte ¹	erheblich Verletzte ¹	Leichtverletzte
Total	160	75	1	11	2	9	74
Schleuder- oder Selbstunfall	77	29	1	7	2	5	24
Überholunfall, Fahrstreifenwechsel	14	8	0	0	0	0	9
Auffahrunfall	24	21	0	3	0	3	22
Abbiegeunfall	5	5	0	0	0	0	5
Einbiegeunfall	20	6	0	0	0	0	7
Überqueren der Fahrbahn	1	1	0	1	0	1	0
Frontalkollision	1	3	0	0	0	0	5
Parkierunfall	18	0	0	0	0	0	0
Fussgängerunfall	0	1	0	0	0	0	1
Tierunfall	0	0	0	0	0	0	0
Andere	0	1	0	0	0	0	1

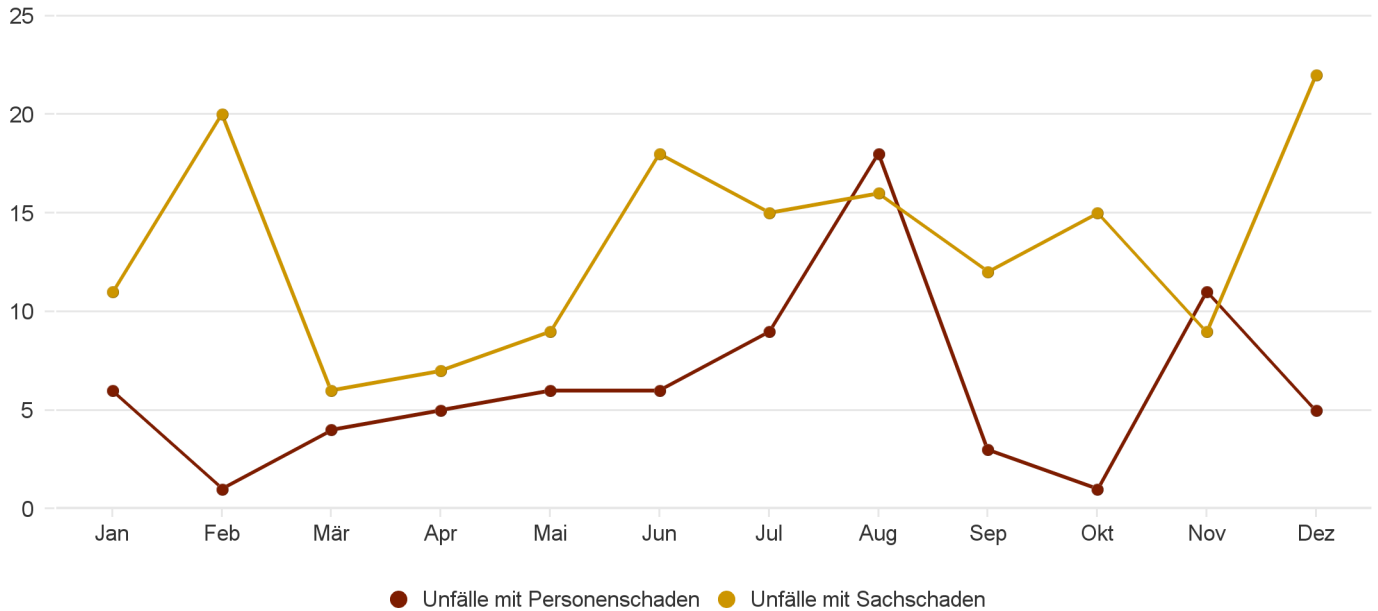
N/A: nicht verfügbar

¹ Zahlen für lebensbedrohlich Verletzte und erheblich Verletzte erst ab 2015 verfügbar



Unfälle

nach Unfallfolgen und Monat



Unfälle und Verunfallte

nach Unfallfolgen und Monat

	Unfälle mit Sachschaden	Unfälle mit Personenschaden	Getötete	Schwer-verletzte	davon		Leicht-verletzte
					lebens-bedrohlich Verletzte ¹	erheblich Verletzte ¹	
Total	160	75	1	11	2	9	74
Januar	11	6	0	0	0	0	6
Februar	20	1	0	0	0	0	1
März	6	4	1	0	0	0	3
April	7	5	0	0	0	0	5
Mai	9	6	0	1	0	1	6
Juni	18	6	0	1	0	1	7
Juli	15	9	0	3	0	3	7
August	16	18	0	2	1	1	18
September	12	3	0	2	1	1	1
Oktober	15	1	0	0	0	0	1
November	9	11	0	0	0	0	15
Dezember	22	5	0	2	0	2	4

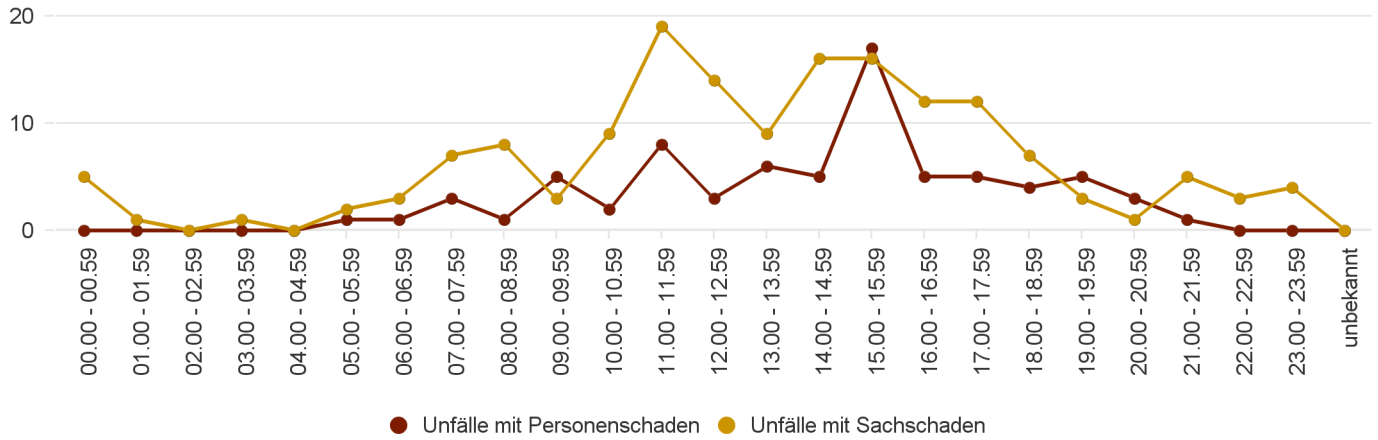
N/A: nicht verfügbar

¹ Zahlen für lebensbedrohlich Verletzte und erheblich Verletzte erst ab 2015 verfügbar



Unfälle

nach Unfallfolgen und Stunde



Unfälle und Verunfallte

nach Unfallfolgen und Stunde

	Unfälle mit Sachschaden	Unfälle mit Personenschaden	Getötete	Schwer-verletzte	davon		
					lebens-bedrohlich Verletzte ¹	erheblich Verletzte ¹	Leicht-verletzte
Total	160	75	1	11	2	9	74
00.00 - 00.59	5	0	0	0	0	0	0
01.00 - 01.59	1	0	0	0	0	0	0
02.00 - 02.59	0	0	0	0	0	0	0
03.00 - 03.59	1	0	0	0	0	0	0
04.00 - 04.59	0	0	0	0	0	0	0
05.00 - 05.59	2	1	0	1	0	1	1
06.00 - 06.59	3	1	0	0	0	0	1
07.00 - 07.59	7	3	0	0	0	0	3
08.00 - 08.59	8	1	0	1	0	1	0
09.00 - 09.59	3	5	0	1	0	1	4
10.00 - 10.59	9	2	0	1	1	0	1
11.00 - 11.59	19	8	0	1	0	1	7
12.00 - 12.59	14	3	0	0	0	0	3
13.00 - 13.59	9	6	0	2	0	2	5
14.00 - 14.59	16	5	0	0	0	0	5
15.00 - 15.59	16	17	0	2	0	2	19
16.00 - 16.59	12	5	0	1	1	0	4
17.00 - 17.59	12	5	0	1	0	1	5
18.00 - 18.59	7	4	0	0	0	0	6
19.00 - 19.59	3	5	0	0	0	0	6
20.00 - 20.59	1	3	1	0	0	0	3
21.00 - 21.59	5	1	0	0	0	0	1
22.00 - 22.59	3	0	0	0	0	0	0
23.00 - 23.59	4	0	0	0	0	0	0
unbekannt	0	0	0	0	0	0	0

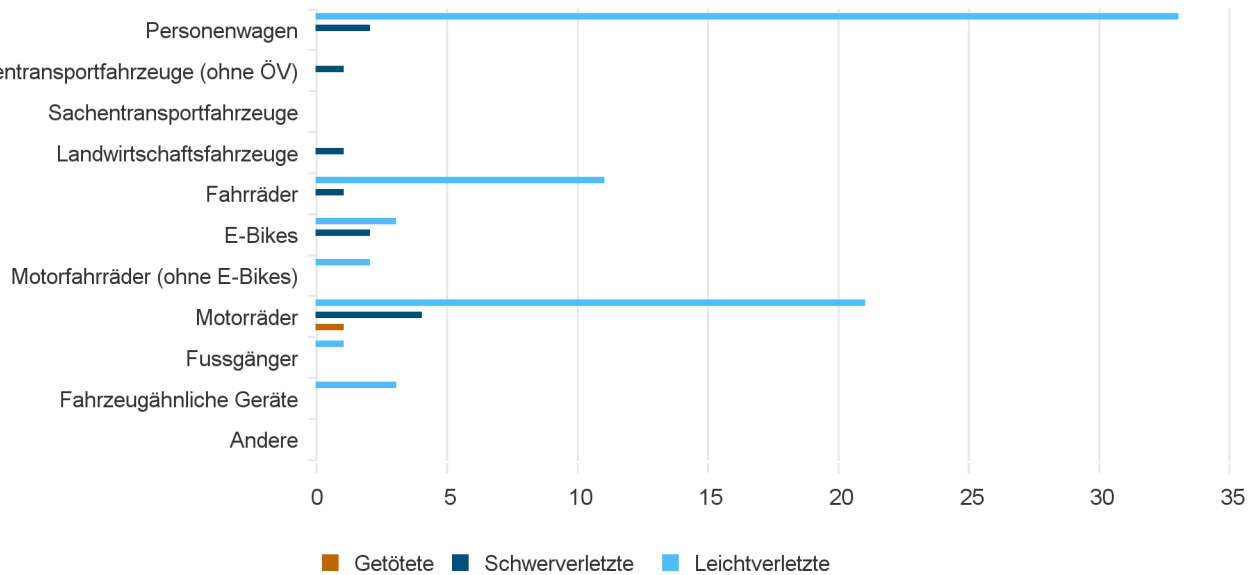
N/A: nicht verfügbar

¹ Zahlen für lebensbedrohlich Verletzte und erheblich Verletzte erst ab 2015 verfügbar



Verunfallte

nach Unfallfolgen und Verkehrsteilnahme



nach Unfallfolgen und Verkehrsteilnahme

	Getötete	Schwer- verletzte	davon		Leicht- verletzte
			lebens- bedrohlich Verletzte ¹	erheblich Verletzte ¹	
Total Lenkende + Mitfahrende	1	11	2	9	74
Personenwagen	0	2	0	2	33
Personentransportfahrzeuge (ohne ÖV)	0	1	1	0	0
Sachentransportfahrzeuge	0	0	0	0	0
Landwirtschaftsfahrzeuge	0	1	0	1	0
Fahrräder	0	1	0	1	11
E-Bikes	0	2	0	2	3
<i>Langsame E-Bikes</i> ²	0	1	0	1	2
<i>Schnelle E-Bikes</i> ²	0	1	0	1	1
Motorfahrräder (ohne E-Bikes)	0	0	0	0	2
Motorräder	1	4	1	3	21
Fussgänger	0	0	0	0	1
Fahrzeughähnliche Geräte ³	0	0	0	0	3
Andere	0	0	0	0	0

N/A: nicht verfügbar

¹ Zahlen für lebensbedrohlich Verletzte und erheblich Verletzte erst ab 2015 verfügbar

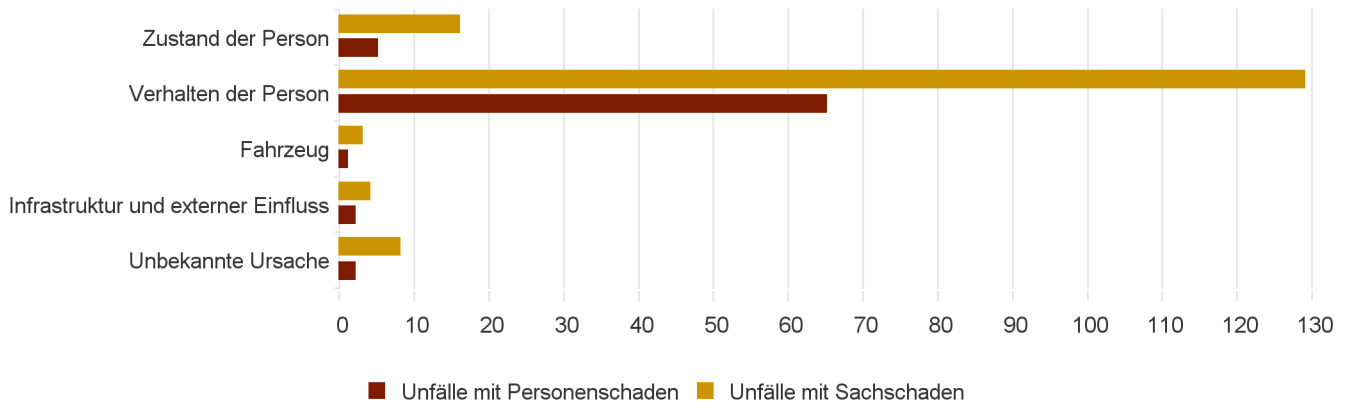
² Zahlen für E-Bikes sind erst ab 2011 verfügbar

³ Zahlen für FäG sind erst ab 2011 verfügbar



Unfälle

nach Unfallfolgen und Gruppen der Hauptursachen ¹



nach Unfallfolgen, Gruppen und Untergruppen der Hauptursachen ¹

	Unfälle mit Sachschaden	Unfälle mit Personenschaden
Total	160	75
Zustand der Person	16	5
10 Zustand der Person	16	5
Verhalten der Person	129	65
20 Geschwindigkeit	37	17
21 Fahren	24	13
22 Überholen	5	5
23 Vortritt	21	10
24 Lichtsignale	0	0
25 Signalisation	0	0
26 Unaufmerksamkeit und Ablenkung	38	14
27 Bedienung des Fahrzeuges	4	2
28 Verhalten des (Motor-) Fahrradfahrers	0	4
29 Verhalten des Fussgängers / FäG-Lenkers	0	0
Fahrzeug	3	1
30 Zustand des Fahrzeuges	1	0
31 Unterhalt des Fahrzeuges	0	0
32 Ladung oder Mitfahrende des Fahrzeuges	2	1
Infrastruktur und externer Einfluss	4	2
40 Zustand der Infrastruktur	0	0
41 Äusserer Einfluss	2	1
42 Einfluss durch Dritte	2	1
Unbekannte Ursache	8	2
50 Unbekannte Ursache	8	2

¹ Hauptursachen sind seit 2011 schweizweit verfügbar



Unfälle

	2016	2017	2018	2019	2020
Total Unfälle mit mindestens einem Fussgänger	6	3	2	3	3
nach Unfallfolgen					
mit Sachschaden	1	0	0	0	1
mit Personenschaden	5	3	2	3	2
<i>davon mit Fussgängern als Hauptverursacher ¹</i>	1	2	0	1	1

Unfälle mit Personenschaden

mit Fussgänger als Hauptverursacher ¹

häufigste Hauptursachen 2020 ¹	2016	2017	2018	2019	2020
Unbekannte Ursache	0	0	0	0	1

häufigste Unfalltypengruppen 2020	2016	2017	2018	2019	2020
Schleuder- oder Selbstunfall	1	2	0	0	1

Altersgruppe des Hauptverursachers ¹	2016	2017	2018	2019	2020
00-14	1	1	0	1	1
15-17	0	0	0	0	0
18-24	0	0	0	0	0
25-44	0	0	0	0	0
45-64	0	0	0	0	0
65+	0	1	0	0	0
unbekannt	0	0	0	0	0

Verunfallte

	2016	2017	2018	2019	2020
Total Fussgänger	5	2	2	3	1
nach Unfallfolgen					
Getötete	0	0	0	1	0
Schwerverletzte	1	1	0	0	0
<i>davon lebensbedrohlich Verletzte ²</i>	1	1	0	0	0
<i>davon erheblich Verletzte ²</i>	0	0	0	0	0
Leichtverletzte	4	1	2	2	1

N/A: nicht verfügbar

¹ Hauptursachen und Hauptverursacher sind seit 2011 schweizweit verfügbar² Zahlen für lebensbedrohlich Verletzte und erheblich Verletzte erst ab 2015 verfügbar



Unfälle

	2016	2017	2018	2019	2020
Total Unfälle mit mindestens einem FäG ¹	0	1	2	0	3
nach Unfallfolgen					
mit Sachschaden	0	0	0	0	0
mit Personenschaden	0	1	2	0	3
<i>davon mit FäG-Lenkenden als Hauptverursacher ²</i>	0	0	1	0	2

Unfälle mit Personenschaden

mit FäG-Lenkenden als Hauptverursacher ²

häufigste Hauptursachen 2020 ²	2016	2017	2018	2019	2020
Mangelnde Vertrautheit mit Fahrzeug	0	0	0	0	1
Nichtanpassen an die Strassenverhältnisse (nass, vereist, Rollsplitt, Laub, usw.)	0	0	0	0	1

häufigste Unfalltypengruppen 2020	2016	2017	2018	2019	2020
Andere	0	0	0	0	1
Schleuder- oder Selbstunfall	0	0	0	0	1

Altersgruppe des Hauptverursachers ²	2016	2017	2018	2019	2020
00-14	0	0	0	0	0
15-17	0	0	0	0	0
18-24	0	0	0	0	1
25-44	0	0	0	0	1
45-64	0	0	0	0	0
65+	0	0	0	0	0
unbekannt	0	0	1	0	0

Verunfallte

	2016	2017	2018	2019	2020
Total Lenkende und Mitfahrende von FäG	0	1	2	0	3
nach Unfallfolgen					
Getötete	0	0	0	0	0
Schwerverletzte	0	0	0	0	0
<i>davon lebensbedrohlich Verletzte ³</i>	0	0	0	0	0
<i>davon erheblich Verletzte ³</i>	0	0	0	0	0
Leichtverletzte	0	1	2	0	3

nach Schutzsystem					
kein	0	1	2	0	1
Sicherheitsgurt	0	0	0	0	0
Helm	0	0	0	0	2
unbekannt	0	0	0	0	0

N/A: nicht verfügbar

¹ Zahlen für FäG sind erst ab 2011 verfügbar² Hauptursachen und Hauptverursacher sind seit 2011 schweizweit verfügbar³ Zahlen für lebensbedrohlich Verletzte und erheblich Verletzte erst ab 2015 verfügbar



Unfälle

	2016	2017	2018	2019	2020
Total Unfälle mit mindestens einem Fahrrad	16	19	15	20	12
nach Unfallfolgen					
mit Sachschaden	2	2	3	4	0
mit Personenschaden	14	17	12	16	12
<i>davon mit Fahrrad-Lenkenden als Hauptverursacher ¹</i>	8	9	5	8	8

Unfälle mit Personenschaden

mit Fahrrad-Lenkenden als Hauptverursacher ¹

häufigste Hauptursachen 2020 ¹

	2016	2017	2018	2019	2020
Anderes Fehlverhalten des Fahrrad- oder Motorfahradfahrers	1	1	0	0	2
Nichtanpassen an die Linienführung (enge Kurve, Verzweigungsbereich, usw.)	0	0	0	0	2
Einwirkung von Alkohol	0	0	0	2	1
Sturz vom Fahrzeug (Motorrad, Traktor, usw.)	0	1	1	0	1
Unerlaubtes Befahren eines Trottoirs / Fussweges (längs)	0	1	0	0	1
Zu nahes Aufschliessen	0	0	1	0	1

häufigste Unfalltypengruppen 2020

	2016	2017	2018	2019	2020
Schleuder- oder Selbstunfall	2	5	4	6	6
Auffahrunfall	1	0	1	2	2

Altersgruppe des Hauptverursachers ¹

	2016	2017	2018	2019	2020
00-14	2	4	1	0	0
15-17	1	0	0	0	1
18-24	0	0	0	1	0
25-44	2	2	1	4	2
45-64	2	3	1	1	5
65+	1	0	2	2	0
unbekannt	0	0	0	0	0

Verunfallte

	2016	2017	2018	2019	2020
Total Lenkende und Mitfahrende von Fahrrad	15	18	12	16	12
nach Unfallfolgen					
Getötete	0	1	0	0	0
Schwerverletzte	1	5	3	0	1
<i>davon lebensbedrohlich Verletzte ²</i>	0	1	0	0	0
<i>davon erheblich Verletzte ²</i>	1	4	3	0	1
Leichtverletzte	14	12	9	16	11
nach Schutzsystem					
kein	3	9	4	6	5
Sicherheitsgurt	0	0	0	0	0
Helm	11	9	7	10	7
unbekannt	1	0	1	0	0

N/A: nicht verfügbar

¹ Hauptursachen und Hauptverursacher sind seit 2011 schweizweit verfügbar² Zahlen für lebensbedrohlich Verletzte und erheblich Verletzte erst ab 2015 verfügbar



Strassenverkehrsunfall-Statistik
Verkehrsteilnahme: E-Bike
OW; Langsame E-Bikes; 2016 - 2020

Unfälle

	2016	2017	2018	2019	2020
Total Unfälle mit mindestens einem E-Bike ¹	5	3	3	3	4
nach Unfallfolgen					
mit Sachschaden	0	0	0	1	1
mit Personenschaden	5	3	3	2	3
<i>davon mit E-Bike-Lenkenden als Hauptverursacher ²</i>	4	2	1	1	2

Unfälle mit Personenschaden

mit E-Bike-Lenkenden als Hauptverursacher ^{1 2}

häufigste Hauptursachen 2020 ²	2016	2017	2018	2019	2020
Momentane Unaufmerksamkeit	0	0	0	0	1
Vorschriftswidriges Begegnen (Kreuzen in Längsrichtung) oder ungenügendes Rechtsfahren	0	0	0	0	1
Missachten des Rechtsvortritts	0	0	0	0	0

häufigste Unfalltypengruppen 2020	2016	2017	2018	2019	2020
Auffahrunfall	0	0	1	0	0
Frontalkollision	0	0	0	0	1
Schleuder- oder Selbstunfall	2	1	0	1	1
Einbiegeunfall	1	0	0	0	0

Altersgruppe des Hauptverursachers ²	2016	2017	2018	2019	2020
00-14	0	0	0	0	0
15-17	0	0	0	0	0
18-24	0	0	0	0	0
25-44	0	0	0	0	0
45-64	1	1	1	1	1
65+	3	1	0	0	1
unbekannt	0	0	0	0	0

Verunfallte

	2016	2017	2018	2019	2020
Total E-Bike: Lenkende und Mitfahrende ¹	5	3	3	2	3
nach Unfallfolgen					
Getötete	0	0	0	0	0
Schwerverletzte	1	0	1	1	1
<i>davon lebensbedrohlich Verletzte ³</i>	0	0	0	0	0
<i>davon erheblich Verletzte ³</i>	1	0	1	1	1
Leichtverletzte	4	3	2	1	2

nach Schutzsystem					
kein	2	2	1	1	1
Sicherheitsgurt	0	0	0	0	0
Helm	3	1	2	1	2
unbekannt	0	0	0	0	0

N/A: nicht verfügbar

¹ Zahlen für E-Bikes sind erst ab 2011 verfügbar

² Hauptursachen und Hauptverursacher sind seit 2011 schweizweit verfügbar

³ Zahlen für lebensbedrohlich Verletzte und erheblich Verletzte erst ab 2015 verfügbar



Strassenverkehrsunfall-Statistik
Verkehrsteilnahme: E-Bike
OW; Schnelle E-Bikes; 2016 - 2020

Unfälle

	2016	2017	2018	2019	2020
Total Unfälle mit mindestens einem E-Bike ¹	0	2	1	2	3
nach Unfallfolgen					
mit Sachschaden	0	0	0	0	1
mit Personenschaden	0	2	1	2	2
<i>davon mit E-Bike-Lenkenden als Hauptverursacher ²</i>	0	0	1	1	2

Unfälle mit Personenschaden

mit E-Bike-Lenkenden als Hauptverursacher ^{1 2}

häufigste Hauptursachen 2020 ²	2016	2017	2018	2019	2020
Anderes Fehlverhalten des Fahrrad- oder Motorfahradfahrers	0	0	0	0	1
Nichtanpassen an die Strassenverhältnisse (nass, vereist, Rrollsplitt, Laub, usw.)	0	0	0	0	1
Nichtanpassen an die Verkehrsverhältnisse	0	0	0	0	0

häufigste Unfalltypengruppen 2020	2016	2017	2018	2019	2020
Schleuder- oder Selbstunfall	0	0	1	1	2
Auffahrunfall	0	0	0	0	0

Altersgruppe des Hauptverursachers ²	2016	2017	2018	2019	2020
00-14	0	0	0	0	0
15-17	0	0	0	0	0
18-24	0	0	0	0	0
25-44	0	0	0	1	1
45-64	0	0	1	0	1
65+	0	0	0	0	0
unbekannt	0	0	0	0	0

Verunfallte

	2016	2017	2018	2019	2020
Total E-Bike: Lenkende und Mitfahrende ¹	0	2	1	2	2
nach Unfallfolgen					
Getötete	0	0	0	0	0
Schwerverletzte	0	0	1	0	1
<i>davon lebensbedrohlich Verletzte ³</i>	0	0	0	0	0
<i>davon erheblich Verletzte ³</i>	0	0	1	0	1
Leichtverletzte	0	2	0	2	1

nach Schutzsystem					
kein	0	0	0	1	0
Sicherheitsgurt	0	0	0	0	0
Helm	0	2	1	1	2
unbekannt	0	0	0	0	0

N/A: nicht verfügbar

¹ Zahlen für E-Bikes sind erst ab 2011 verfügbar

² Hauptursachen und Hauptverursacher sind seit 2011 schweizweit verfügbar

³ Zahlen für lebensbedrohlich Verletzte und erheblich Verletzte erst ab 2015 verfügbar



Unfälle

	2016	2017	2018	2019	2020
Total Unfälle mit mindestens einem Motorrad	40	28	27	30	35
nach Unfallfolgen					
mit Sachschaden	6	2	5	8	9
mit Personenschaden	34	26	22	22	26
<i>davon mit Motorrad-Lenkenden als Hauptverursacher ¹</i>	25	19	12	15	18

Unfälle mit Personenschaden

mit Motorrad-Lenkenden als Hauptverursacher ¹

häufigste Hauptursachen 2020 ¹	2016	2017	2018	2019	2020
Nichtanpassen an die Linienführung (enge Kurve, Verzweigungsbereich, usw.)	3	3	3	3	7
Anderes Fehlverhalten im Zusammenhang mit der Geschwindigkeit	2	1	0	0	1
Einwirkung von Alkohol	1	1	1	0	1
Momentane Unaufmerksamkeit	1	1	1	1	1
Zu nahes Aufschliessen	1	0	1	1	1

häufigste Unfalltypengruppen 2020	2016	2017	2018	2019	2020
Schleuder- oder Selbstunfall	17	10	10	12	11
Auffahrunfall	1	3	1	1	3
Überholunfall, Fahrstreifenwechsel	3	2	0	2	3
Abbiegeunfall	2	2	0	0	1

Altersgruppe des Hauptverursachers ¹	2016	2017	2018	2019	2020
00-14	0	0	0	0	0
15-17	2	2	0	0	0
18-24	6	7	4	4	4
25-44	7	3	4	3	7
45-64	9	4	3	6	5
65+	1	3	1	2	2
unbekannt	0	0	0	0	0

Verunfallte

	2016	2017	2018	2019	2020
Total Lenkende und Mitfahrende von Motorrad	33	29	23	21	26
nach Unfallfolgen					
Getötete	0	0	0	0	1
Schwerverletzte	10	7	9	7	4
<i>davon lebensbedrohlich Verletzte ²</i>	1	0	0	0	1
<i>davon erheblich Verletzte ²</i>	9	7	9	7	3
Leichtverletzte	23	22	14	14	21
nach Schutzsystem					
kein	1	2	3	0	2
Sicherheitsgurt	0	0	1	1	1
Helm	32	27	19	20	23
unbekannt	0	0	0	0	0

N/A: nicht verfügbar

¹ Hauptursachen und Hauptverursacher sind seit 2011 schweizweit verfügbar² Zahlen für lebensbedrohlich Verletzte und erheblich Verletzte erst ab 2015 verfügbar



Unfälle

	2016	2017	2018	2019	2020
Total Unfälle mit mindestens einem Personenwagen	199	185	200	210	195
nach Unfallfolgen					
mit Sachschaden	128	113	140	153	145
mit Personenschaden	71	72	60	57	50
<i>davon mit Personenwagen-Lenkenden als Hauptverursacher ¹</i>	49	56	52	48	39

Unfälle mit Personenschaden

mit Personenwagen-Lenkenden als Hauptverursacher ¹

häufigste Hauptursachen 2020 ¹	2016	2017	2018	2019	2020
Momentane Unaufmerksamkeit	8	3	2	6	8
Missachten des Vortrittssignals Kein Vortritt	6	12	6	8	7
Zu nahes Aufschliessen	5	10	13	5	7
Nichtanpassen an die Strassenverhältnisse (nass, vereist, Rollsplitt, Laub, usw.)	5	3	5	3	3
Übermüdung, Einschlafen (inkl. Sekundenschlaf)	1	3	0	1	2

häufigste Unfalltypengruppen 2020	2016	2017	2018	2019	2020
Auffahrunfall	12	14	16	11	15
Einbiegeunfall	8	13	8	9	6
Schleuder- oder Selbstunfall	12	11	15	14	5
Überholunfall, Fahrstreifenwechsel	4	9	6	6	5
Abbiegeunfall	5	7	3	3	4

Altersgruppe des Hauptverursachers ¹	2016	2017	2018	2019	2020
00-14	0	0	0	0	0
15-17	0	0	0	0	0
18-24	7	14	11	11	6
25-44	13	14	19	15	13
45-64	18	15	16	12	13
65+	9	10	6	6	6
unbekannt	2	3	0	4	1

Verunfallte

	2016	2017	2018	2019	2020
Total Lenkende und Mitfahrende von Personenwagen	44	56	46	39	35
nach Unfallfolgen					
Getötete	1	2	1	0	0
Schwerverletzte	2	3	0	0	2
<i>davon lebensbedrohlich Verletzte ²</i>	0	0	0	0	0
<i>davon erheblich Verletzte ²</i>	2	3	0	0	2
Leichtverletzte	41	51	45	39	33

nach Schutzsystem					
kein	3	3	2	3	3
Sicherheitsgurt	40	53	44	36	32
Helm	0	0	0	0	0
unbekannt	1	0	0	0	0

N/A: nicht verfügbar

¹ Hauptursachen und Hauptverursacher sind seit 2011 schweizweit verfügbar² Zahlen für lebensbedrohlich Verletzte und erheblich Verletzte erst ab 2015 verfügbar



Unfälle

	2016	2017	2018	2019	2020
Total Unfälle auf dem Schulweg	6	6	3	5	4
nach Unfallfolgen					
mit Sachschaden	0	1	0	0	2
mit Personenschaden	6	5	3	5	2

Unfälle mit Personenschaden

häufigste Hauptursachen 2020 ¹	2016	2017	2018	2019	2020
Nichtgewähren des Vortritts bei Fussgängerstreifen	0	0	0	1	1
Sonnenblendung	0	0	0	0	1
Anderes Fehlverhalten im Zusammenhang mit Überholen	0	0	0	0	0
Zu nahes Aufschliessen	0	0	0	0	0

häufigste Unfalltypengruppen 2020	2016	2017	2018	2019	2020
Fussgängerunfall	0	0	0	1	1
Schleuder- oder Selbstunfall	3	2	2	2	1
Abbiegeunfall	2	0	0	0	0
Auffahrunfall	1	0	0	0	0

nach Stunden	2016	2017	2018	2019	2020
06:00 - 08:59	2	2	0	1	0
09:00 - 14:59	3	2	2	4	2
15:00 - 17:59	1	1	1	0	0
18:00 - 20:59	0	0	0	0	0
21:00 - 05:59	0	0	0	0	0

¹ Hauptursachen sind seit 2011 schweizweit verfügbar



Unfälle

	2016	2017	2018	2019	2020
Total Unfälle auf dem Fussgängerstreifen	8	4	4	7	5
nach Unfallfolgen					
mit Sachschaden	4	1	3	3	1
mit Personenschaden	4	3	1	4	4

Unfälle mit Personenschaden

häufigste Hauptursachen 2020 ¹	2016	2017	2018	2019	2020
Nichtgewähren des Vortritts bei Fussgängerstreifen	0	0	1	1	2
Sonnenblendung	0	0	0	0	1
Zu nahes Aufschliessen	0	1	0	0	1

häufigste Unfalltypengruppen 2020	2016	2017	2018	2019	2020
Schleuder- oder Selbstunfall	2	0	0	2	2
Auffahrunfall	1	2	0	1	1
Fussgängerunfall	0	0	1	1	1

nach Stunden	2016	2017	2018	2019	2020
06:00 - 08:59	2	1	0	0	1
09:00 - 14:59	1	1	0	4	3
15:00 - 17:59	0	0	1	0	0
18:00 - 20:59	0	1	0	0	0
21:00 - 05:59	1	0	0	0	0

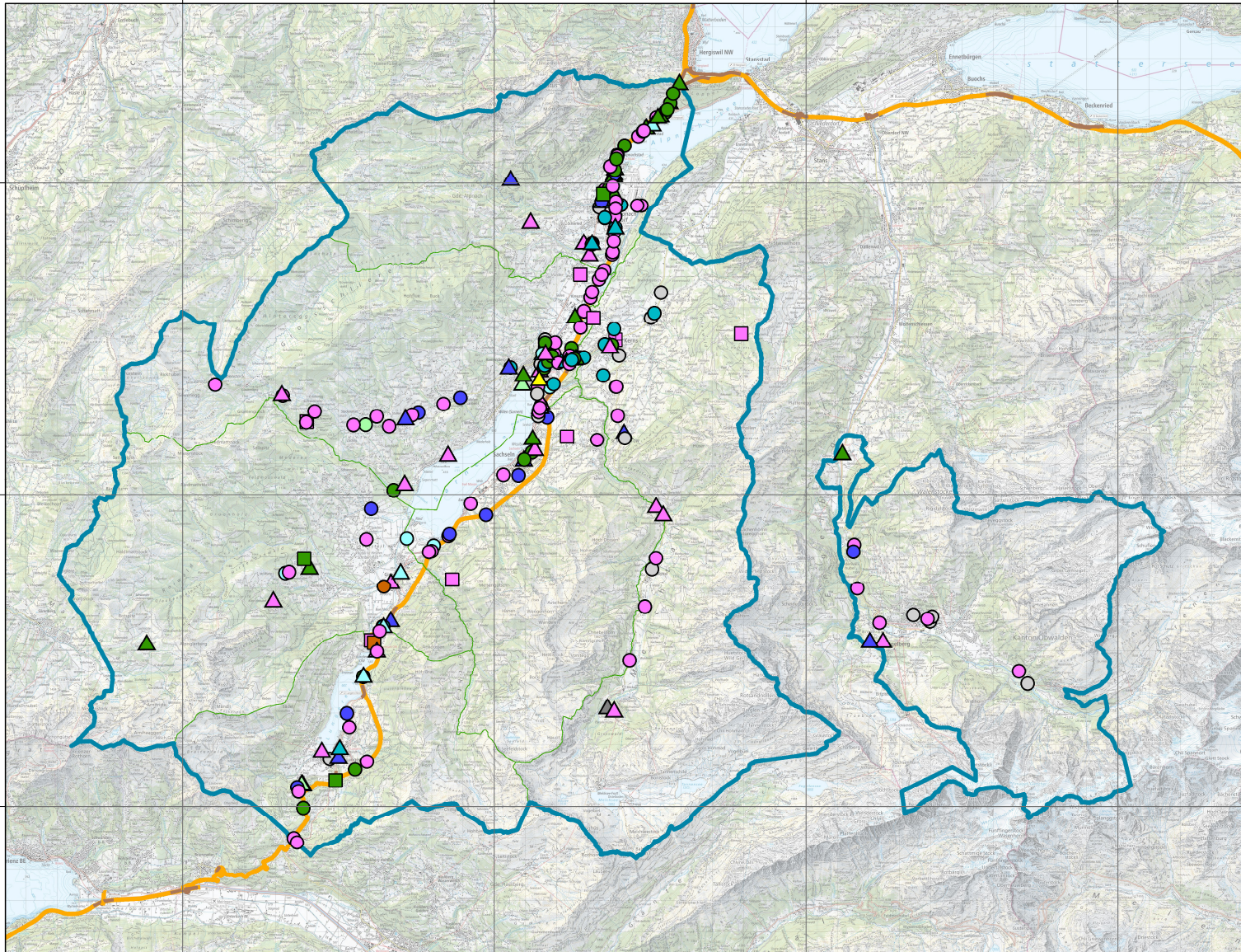
¹ Hauptursachen sind seit 2011 schweizweit verfügbar



Kanton Obwalden

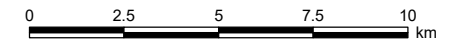
01.01.2020 - 31.12.2020

2'650'000 2'660'000 2'670'000 2'680'000



Unfallsschwere	
Unfall mit:	
▣	Getöteten U(G)
□	Schwerverletzten U(SV)
△	Leichtverletzten U(LV)
○	ausschl. Sachschaden U(SS)

Unfalltyp	
▣	0 Schleuder- oder Selbstunfall
▣	1 Überholunf., Fahrstreifenw.
▣	2 Auffahrunfall
▣	3 Abbiegeunfall
▣	4 Einbiegeunfall
▣	5 Überqueren der Fahrbahn
▣	6 Frontalkollision
▣	7 Parkierunfall
▣	8 Fussgängerunfall
▣	9 Tierunfall
▣	00 Andere



ca. 1:200'000

© ASTRA / Kantone
26.02.2021 / ue02632

