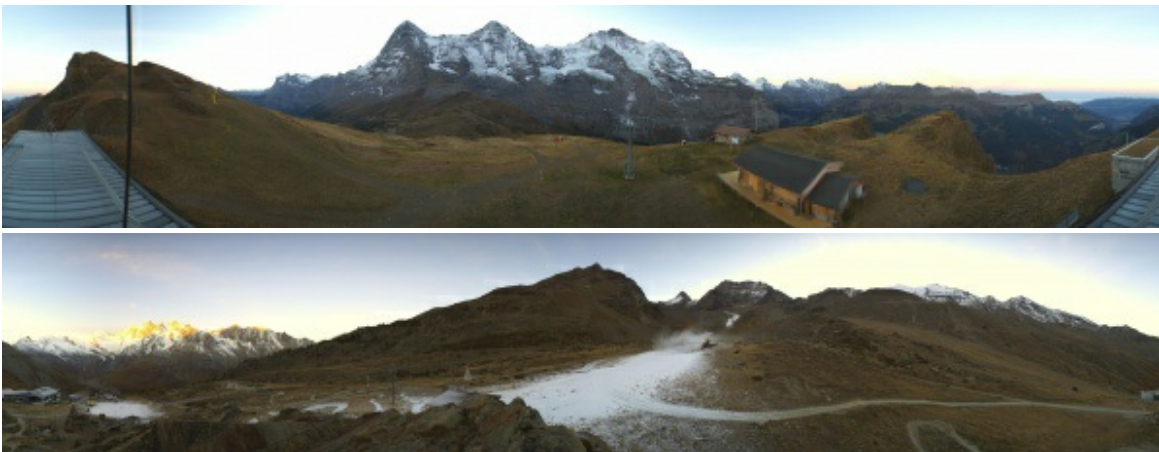


Frohe Kunde für die Skigebiete: Nächste Woche in den Bergen recht viel Naturschnee!

Bis Sonntag bleibt es in den Bergen für die Jahreszeit mild, in einigen Alpentälern liegen am Wochenende mit Föhn 20 Grad und knapp mehr drin. Naturschnee ist auf den Bergen noch Mangelware, trotzdem wollen einige Skigebiete bereits am Wochenende öffnen. In der kommenden Woche wird es dann kühler, dazu gibt es vor allem am Montag und Mittwoch auf den Bergen einiges an Neuschnee, Good News für die Wintersportorte...

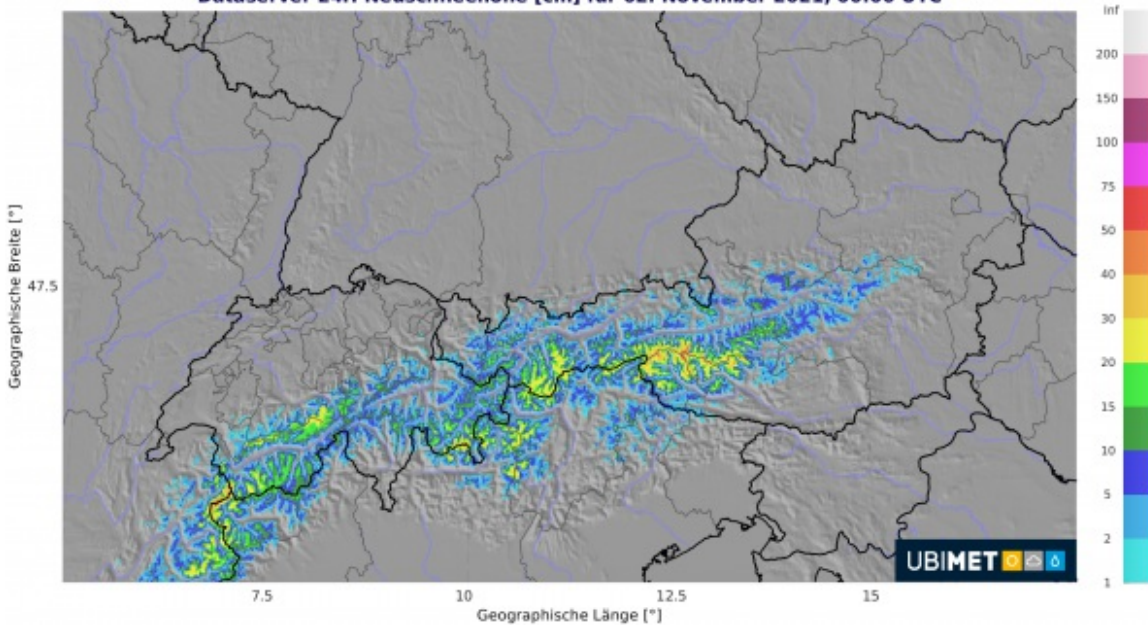
Wie MeteoNews in einer Mitteilung schreibt, ist es heute und bis Sonntag auf den Bergen mit einer Nullgradgrenze auf 3000 bis knapp 3500 Metern mild. Am Wochenende sind die Temperaturen zudem auch in einigen Föhntälern ausserordentlich hoch, so liegen örtlich über 20 Grad drin. Einzelne Wettermodelle rechnen beispielsweise im mittleren oberen St. Galler Rheintal mit 21 bis 23 Grad! 20 Grad in den Föhntälern gegen Ende Oktober kommen zwar vor, sind aber nicht sehr häufig (vgl. auch unsere Mitteilung vom 19. Oktober unter <http://met.to/mzg>).

Auffallend ist aktuell ausserdem, dass es bisher auch in den höheren Bergen nur wenig Naturschnee gibt (vgl. z.B. die nachstehenden aktuellen roundshot-Kamerabilder vom Lauberhorn im Berner Oberland auf 2320 Metern und von Hohsaas Kreuzboden im Wallis auf 2400 Metern).



Dennoch wollen einige Wintersportgebiete am Wochenende mit der Saison beginnen, für die Produktion von Kunstschnee waren die Bedingungen in letzter Zeit teilweise nicht schlecht. In der kommenden Woche kommt vor allem in den höheren Bergen noch schubweise einiges an Naturschnee dazu. So zieht am Montag eine Kaltfront über uns hinweg, die Schneefallgrenze sinkt dabei von anfänglich über 2500 Metern bis Montagabend gegen 1500 Meter. Bis zur Nacht auf Dienstag sind im Norden ab etwa 2500 Metern 10 bis knapp über 20 Zentimeter Neuschnee zu warten, darunter sind die Neuschneemengen etwas geringer, unterhalb von knapp über 1500 Metern gibt es noch keinen Schnee (siehe nachfolgende Karte der berechneten Neuschneemenge am Montag).

Dataserver 24H Neuschneehöhe [cm] für 02. November 2021, 00:00 UTC



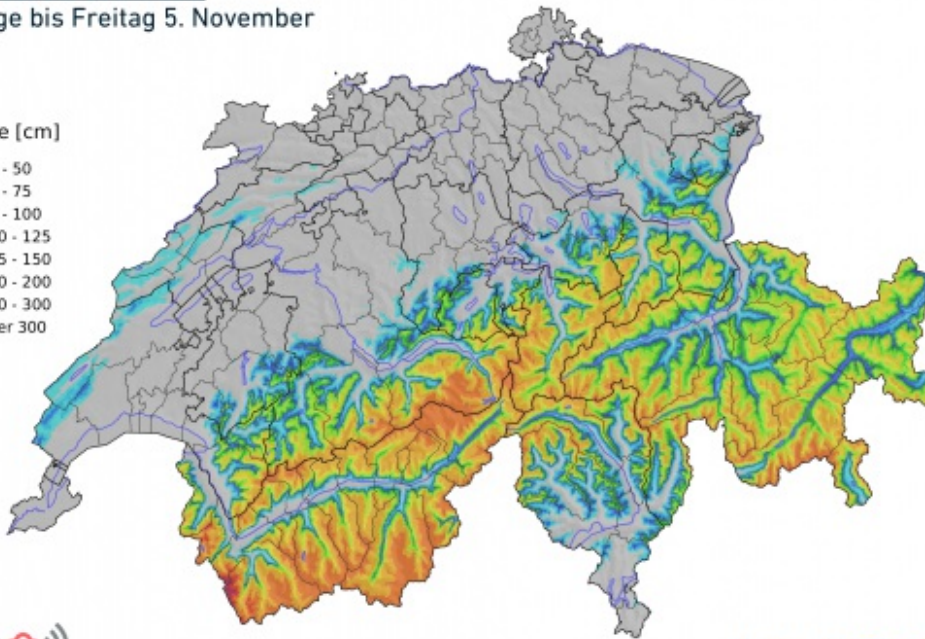
Am Dienstag kommt kaum Neuschnee dazu. Dies ändert sich dann aber am Mittwoch, wo es mit einer weiteren Kaltfront eine rechte Portion gibt. Dabei dürfte die Schneefallgrenze im Norden auf etwa 1200 Meter sinken. Im Bereich eines Höhentrogs dürften danach am Donnerstag in den nördlichen Alpen ab rund 1000 Metern noch ein paar weitere Zentimeter dazukommen, allerdings ist der genaue Wetterablauf und das exakte Temperaturniveau aufgrund des noch sehr weit in der Zukunft liegenden Prognosehorizonts etwas unsicher. Trotzdem sei untenstehend die Neuschneesummenkarte bis am Freitag nächster Woche angefügt. Danach würde es in den höheren Bergen ab rund 2500 Metern teilweise weit über einen halben Meter Neuschnee geben. Darunter ist die Schneemenge in Abhängigkeit der Schneefallgrenze mit sinkender Höhenlage immer geringer, ab etwa 1500 Metern kann aber dennoch mit einer rechten Portion Neuschnee gerechnet werden.

NEUSCHNEESUMME

Schneemenge bis Freitag 5. November
Schweiz

Neuschneehöhe [cm]

0 - 1	40 - 50
1 - 5	50 - 75
5 - 10	75 - 100
10 - 15	100 - 125
15 - 20	125 - 150
20 - 25	150 - 200
25 - 30	200 - 300
30 - 40	über 300



meteoneWS

UBIMET

Dass es übrigens Ende Oktober auch schon Schnee bis in tiefe Lagen geben kann, zeigen die nachfolgenden zwei Bilder von heute vor drei Jahren in Heiligkreuz bei Sargans auf knapp 500 Metern!



Roger Perret, MeteoNews AG, Donnerstag, 28. Oktober 2021, 10 Uhr

Weitere Auskünfte erhalten Medienvertreter unter 043 288 40 50.

Fragen von Privatpersonen beantwortet MeteoNews gerne unter 0900 575 775 (CHF 3.20/Min. vom Schweizer Festnetz).

Daten: MeteoNews, MeteoNews Partner, MeteoSchweiz

MeteoNews AG | Siewerdstrasse 105 | CH-8050 Zürich | Fon +41 43 288 40 50 | Hotline 0900 575 775 (CHF 3.20/Min. vom Schweizer Festnetz) | info@meteonews.ch | <http://meteonews.ch> | <http://meteonews.com> | <https://ch.wetter.tv>

Always have the weather with you.