



Standortentscheid Gefängnisneubau Berner Jura – Seeland

Medienkonferenz
3. März 2022



Agenda

1. Ausgangslage

Philippe Müller, Regierungsrat, Sicherheitsdirektor

3. Standortentscheid

Christoph Neuhaus, Regierungsrat, Baudirektor

4. Würdigung

Philippe Müller, Regierungsrat, Sicherheitsdirektor

5. Stand übrige Projekte

Christoph Neuhaus, Regierungsrat, Baudirektor

6. Fragerunde



Ausgangslage

Philippe Müller

Regierungsrat, Sicherheitsdirektor

Justizvollzugsstrategie und Masterplan Umsetzung



- Analyse baulicher Ist-Zustand der Berner Vollzugseinrichtungen
- Erhebung des Platzbedarfs der nächsten 15 Jahre



Notwendig gemäss Justizvollzugstrategie:

- Instandsetzungen, Sanierungen, Erweiterungen von Regionalgefängnissen (RG) und Justizvollzugsanstalten (JVA)
- Schliessung RG Biel/Bienne: Bedarf Ersatz
- Neubau im Raum Berner Jura – Seeland



**Masterplan
Umsetzung**

Das Regionalgefängnis
Biel muss ersetzt werden.



Neubau Region Berner Jura – Seeland



250 Plätze

- Untersuchungshaft
- Sicherheitshaft
- Geschlossener Vollzug

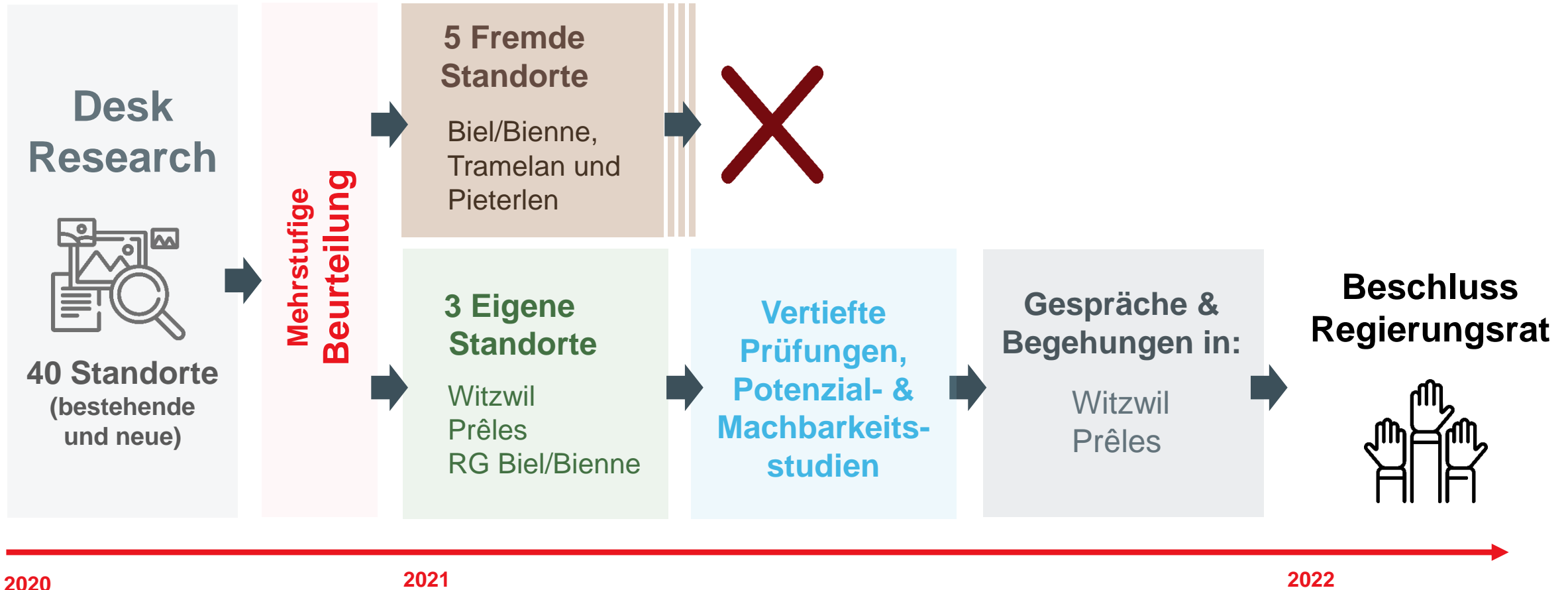


Standortentscheid

Christoph Neuhaus

Regierungsrat, Baudirektor

Ablauf Standortsuche bis Standortentscheid



**Ehem. Jugendheim
Prêles**



Biel/Bienne

Bielersee

JVA Witzwil



Neuchâtel

Neuenburgersee

Murtensee

Murten

Standortentscheid Regierungsrat

Gelände JVA Witzwil



Hauptgründe

- ✓ Baulandreserven vorhanden
- ✓ 3-4 mögliche Baufelder
- ✓ Kein Denkmalschutz
- ✓ Nähe zu Autobahn und öV
- ✓ Zonenkonformes Bauen
- ✓ Synergiepotenzial hoch

Ehem. Jugend
Prêles

JVA Witzwil

Neuchâtel

Neuenburgersee

Murtensee

Murten

Biel/Bienne

Neuchâtel

Neuenburgersee

Murtensee

Murten



nach Gampelen ↑

→ nach Ins

Verwaltung, landwirtschaftliche Gebäude

Zellen- und Wohngruppentrakt



nach Gampelen ↑

→ nach Ins

Mögliche Baufelder

Zaun- / Sicherheitsbereich

Grundstück



nach Gampelen ↑

→ nach Ins

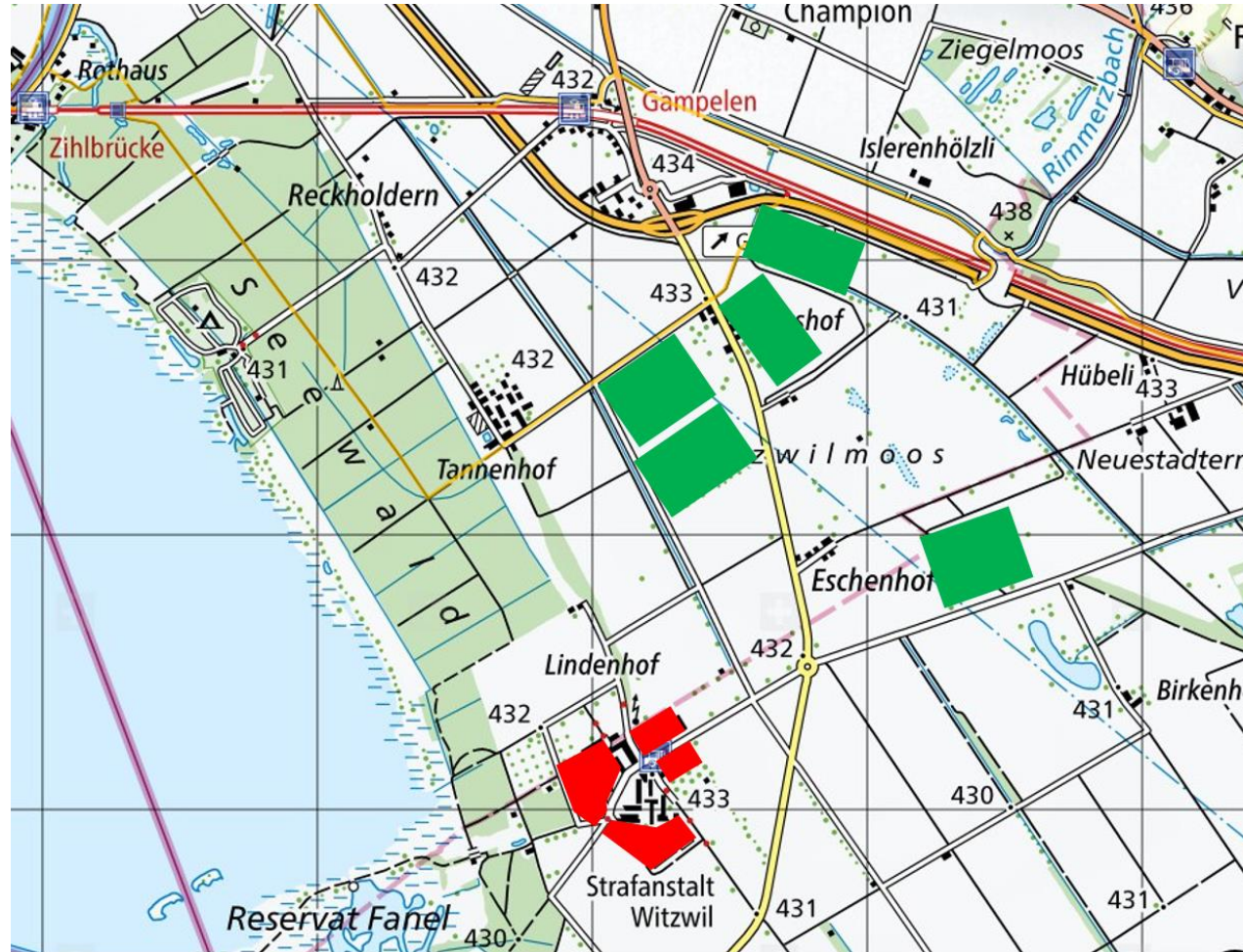


Mögliche Baufelder


Zaun- / Sicherheitsbereich

Grundstück

Vergleich zu früher: Neubauprojekt Frauen-JVA



Legende

 2013 vorgesehene Standorte für neue Frauen-JVA

 Heute im Fokus



Wildtierkorridore

JVA

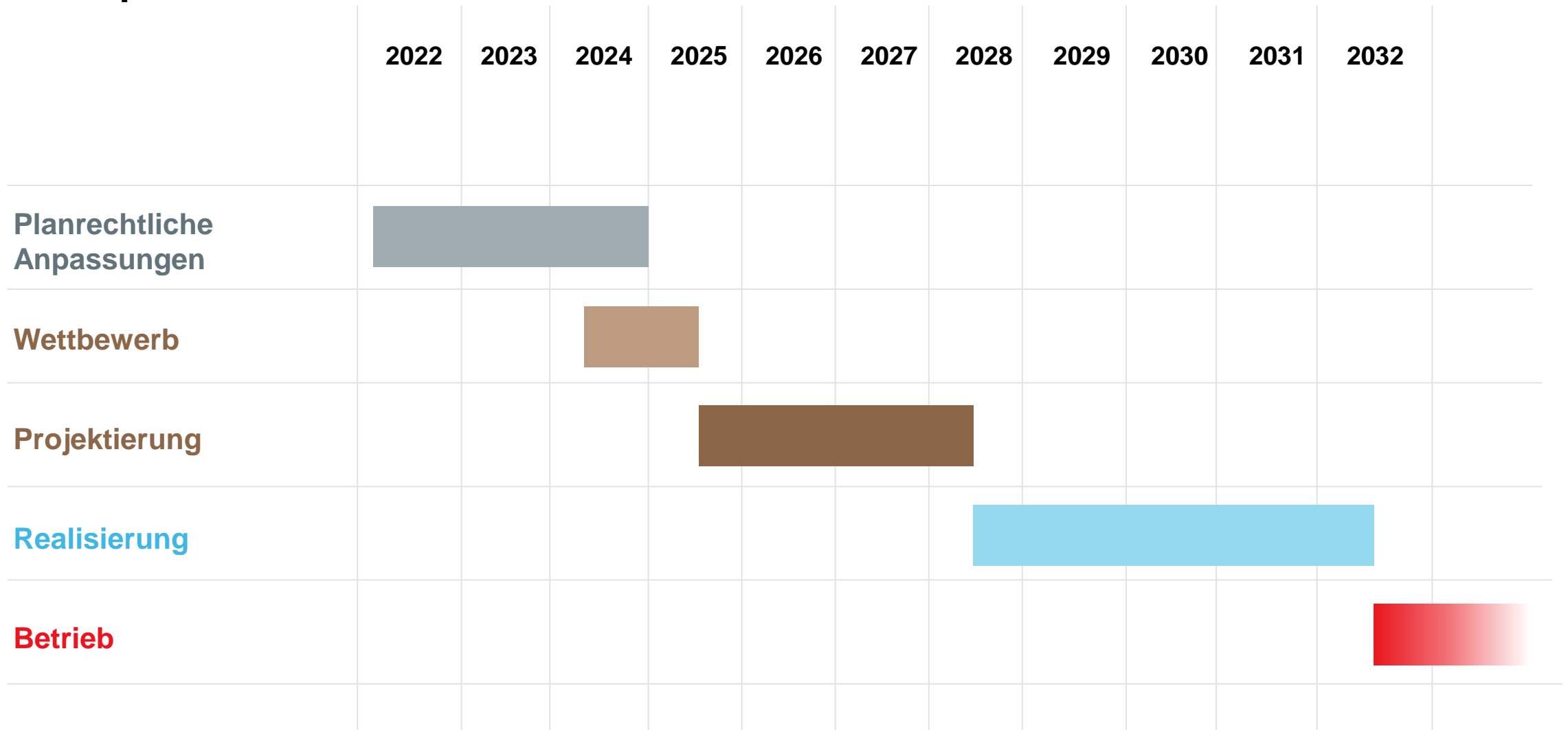
Wasser- und Zugvögelreservat

Rücksicht auf Natur

- Pufferzonen zu Reservat
- Schaffung von Nistplätzen
- Rückzugsorte für Fledermäuse und Vögel



Zeitplan bis Inbetriebnahme





Würdigung der Sicherheitsdirektion

Philippe Müller

Regierungsrat, Sicherheitsdirektor

Begehung Standort Witzwil: 19. Oktober 2022



Begehung Standort Prêles: 16. Dezember 2021



**Einbringen von
weiterem
Fachwissen**

Betroffene Gemeinde, Concordat latin,
Avenir Berne Romande, Umwelt,
Naturschutz, Raumplanung

Witzwil: Standort mit Potenzial



Erkenntnisse aus Begehungen und Machbarkeitsprüfung:

Deutlich höheres Synergiepotenzial in Witzwil

Nebeneinander: Geschlossener – offener Vollzug



Ausgestaltung des Freiheitsentzugs beinhaltet **geschlossenes** und **offenes** Setting.

Vorteil einer geschlossenen und offenen Anlage am gleichen Ort:

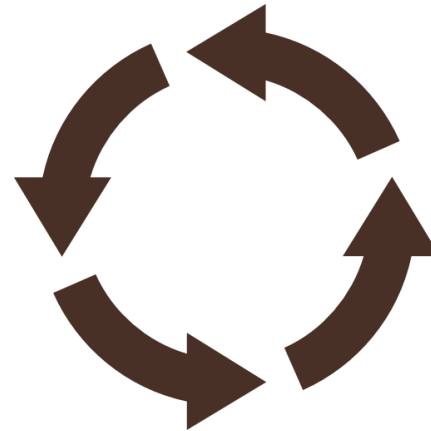


Einfacher Übergang von der einen Vollzugsart in die nächste

Grosse Synergien

Personal

- Eine Verwaltung (Administration)
- Sicherheitsdienst
- Gesundheitsdienst



Energie und Umwelt

- Energieversorgung
- Logistik, Entsorgung
- Einkauf für Grossbetrieb



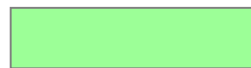
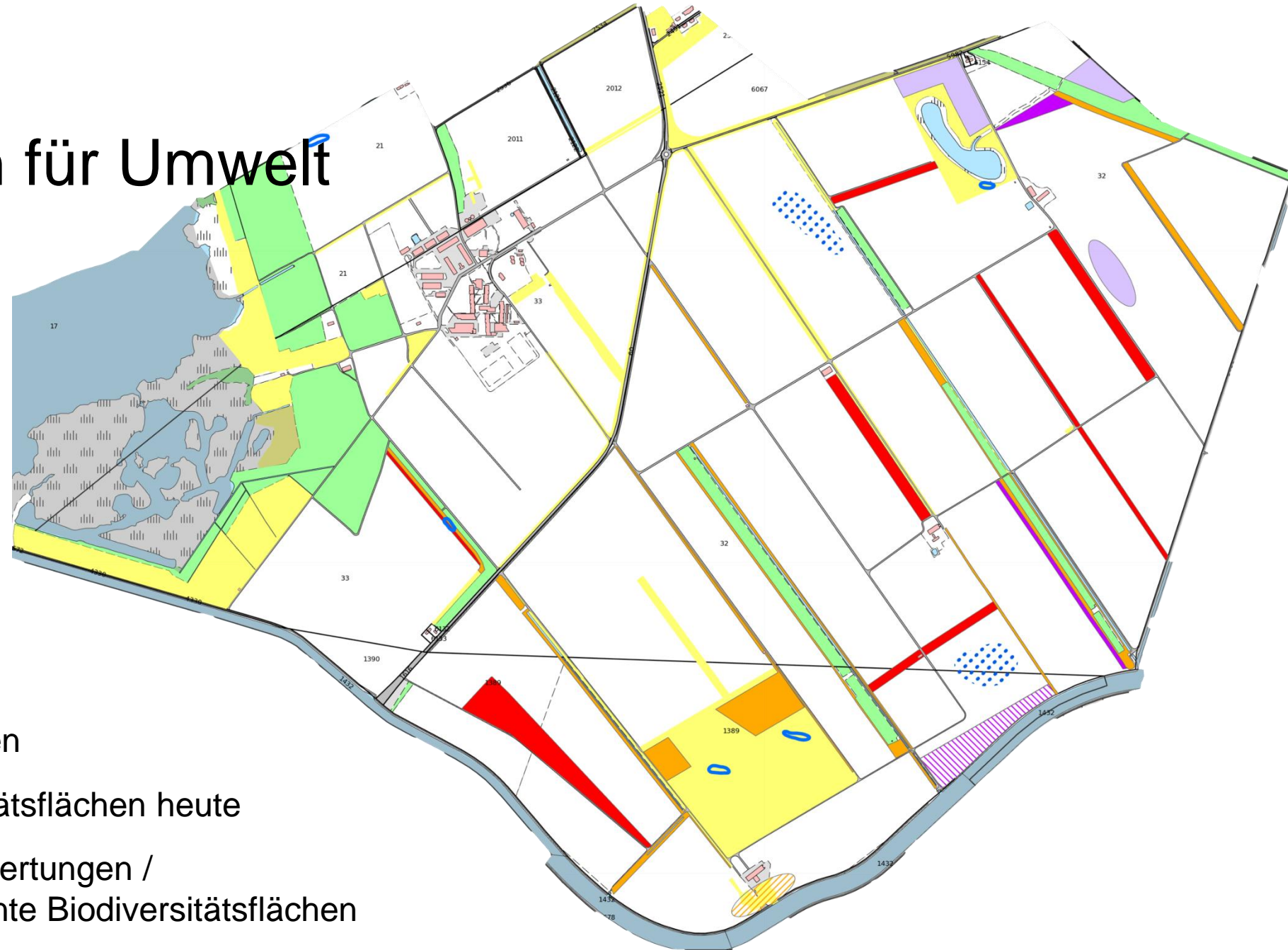
Infrastrukturen

- Modulare Nutzung
- Flexibles Reagieren auf Raumbedarf





Massnahmen für Umwelt



Waldflächen



Biodiversitätsflächen heute



Neue Aufwertungen /
Neu geplante Biodiversitätsflächen



Massnahmen für Umwelt

Aktuell

Rund 13 Prozent der Landwirtschaftsfläche sind Biodiversitätsförderflächen (fast doppelt so hoch wie gesetzlich vorgegeben)

Ausblick

- Zusätzliche Biodiversitätsfläche auch ohne Realisierung des Neubaus geplant.
- Einbezug besonders gefährdeter Arten bzw. deren Lebensräume im Naturschutzreservat.

Fazit

Ökologische Infrastruktur (Biodiversitätsfläche) des Kantons Bern verbessert sich.

Artenvielfalt – ein Teil der Biodiversität





Wie weiter mit Prêles?

Biel/Bienne

Neuchâtel

Neuenburgersee

Murtensee

Murten

Google Earth





Zwei Optionen in Prüfung Gespräch mit Gemeinde

- **Jugendheim:** Anfrage des Concordat latin zur Platzierung Jugendlicher aus der Romandie (geschlossener bis offener Vollzug)
- **Ausschaffungshaft:** Verlegung von Moutier nach Prêles



Stand weitere Projekte

Christoph Neuhaus

Regierungsrat, Baudirektor



Gesamtsanierungen

- JVA St. Johannsen
- JVA Witzwil
- JVA Hindelbank

JVA St. Johannsen



Aufgrund Priorisierung der kantonalen Hochbauprojekte um 6 Jahre verschoben.

Neu: Abschluss der Arbeiten ab 2035

Inhalte

- Substanzielle Erneuerung der Anlage und Gebäude
- Umfangreiche Modernisierung
- Neuorganisation Raumnutzung



JVA Witzwil



**Keine Verschiebung aufgrund
Priorisierung der kantonalen
Hochbauprojekte.**

**Wie bisher: Abschluss der Arbeiten
ab 2025**

Inhalte

- Gesamtsanierung Zellentrate /
Wohngruppen, Verwaltung
- Überprüfung Sanierungsbedarf
weiterer Objekte
- Koordination mit Neubau

JVA Hindelbank

Erstreckung von Planung und
Umsetzung um 6 Jahre

Neu: Inbetriebnahme ab 2036

- Ersatzneubau Wohn- und Zellentrate
- Sicherheitszaun
- Optimierte Verkehrsanbindung
- Baustart voraussichtlich 2028

Schloss





Regionalgefängnisse

- Bern
- Thun
- Burgdorf

Bauliche Veränderungen nach Inbetriebnahme Witzwil



Umsetzung
2032



Umsetzung
2034



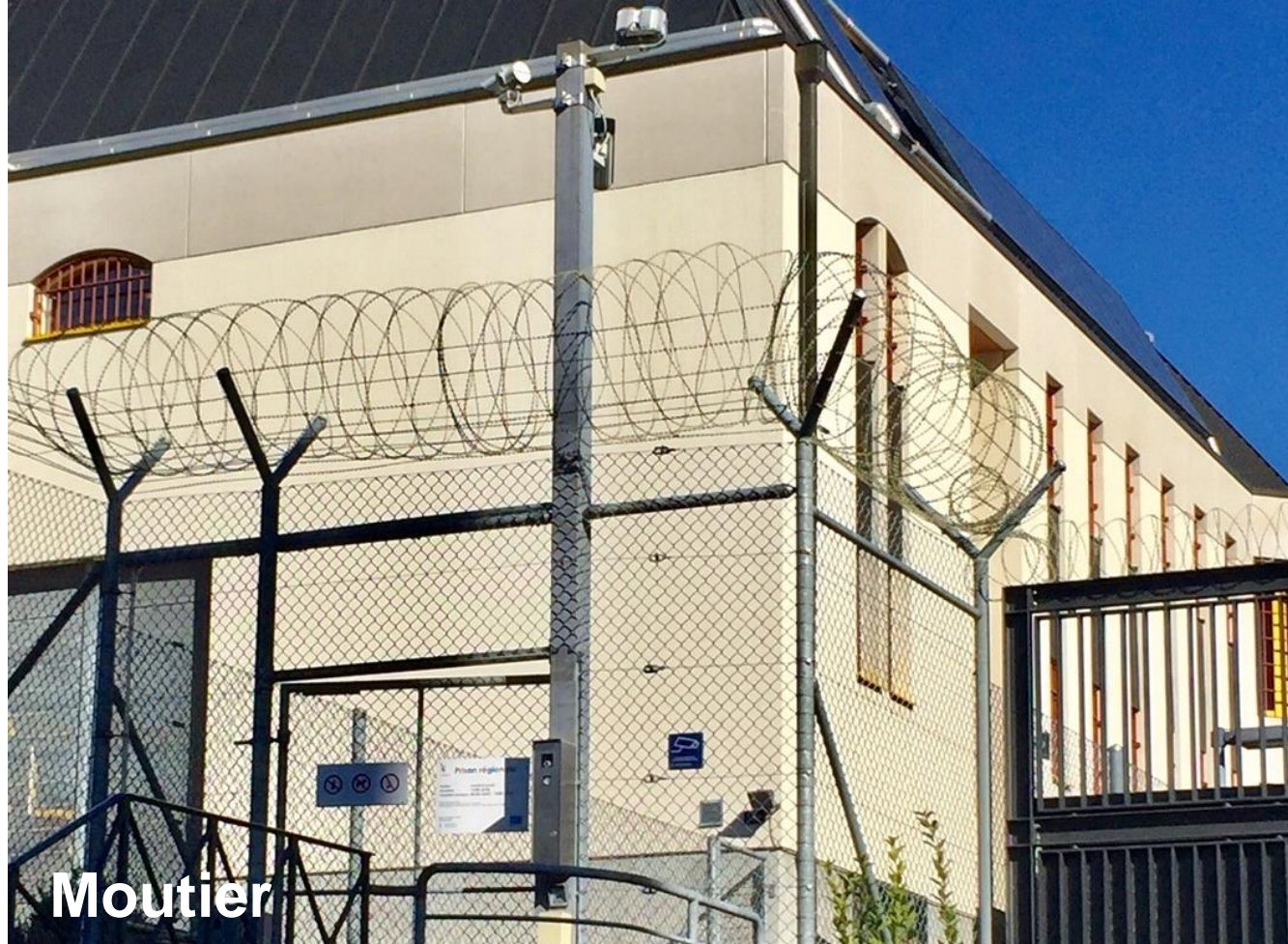
Umsetzung
2035



Administrativhaft

– Moutier

Standortsuche in Abklärung



Moutier

Kantonswechsel
2026

Standortsuche für
Ersatz in Abklärung



Besten Dank!
Ihre Fragen?